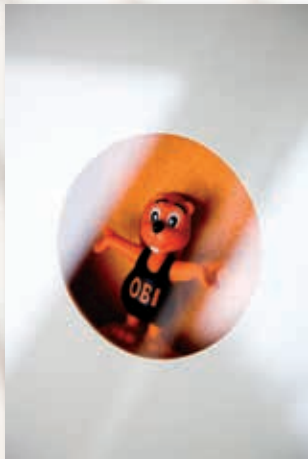


„Valami rejlik mögötte.”

# 3D-Képkeret

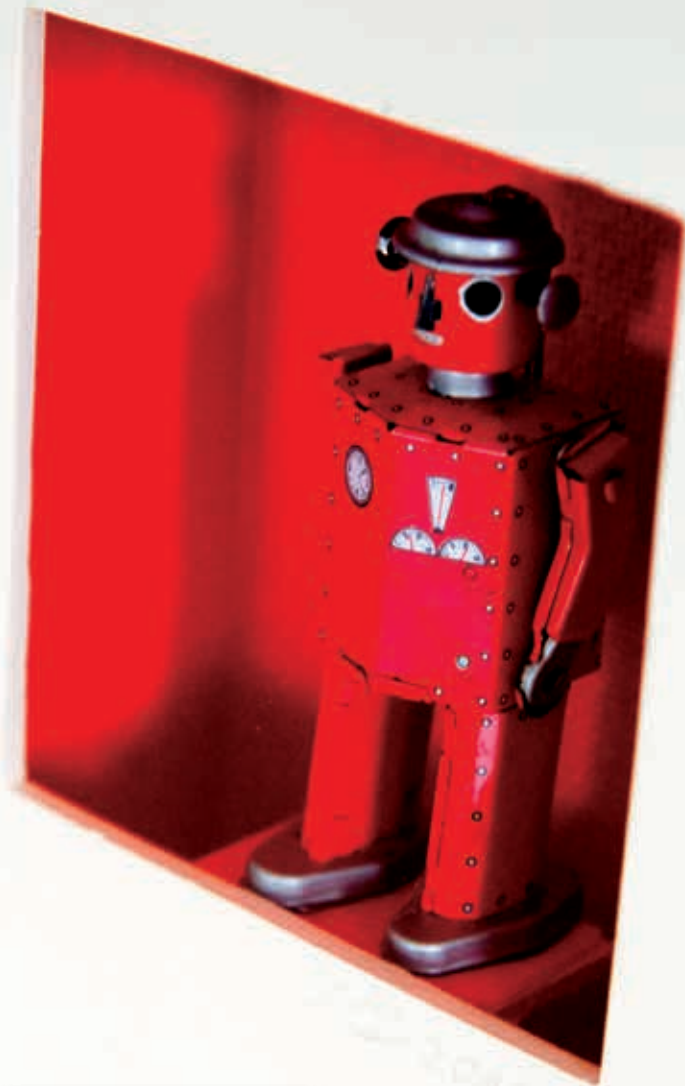


EGYSZERŰ SZAKSZERŰ NAGYSZERŰ

**OBI**®

„Valami rejlik mögötte.”

# 3D-Képkeret



EGYSZERŰ SZAKSZERŰ NAGYSZERŰ

**OBI**



## 3D-Képkeret

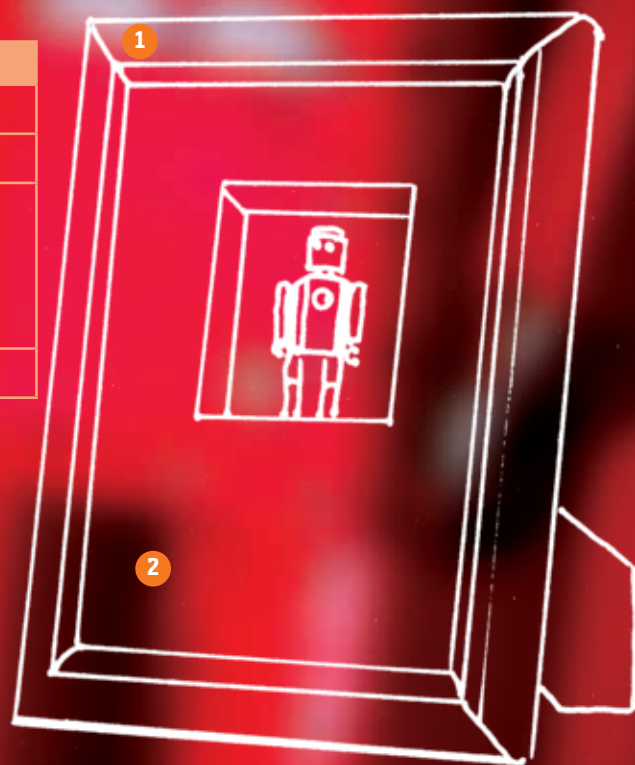
Akár modellautóról vagy szoborról beszélünk - vannak olyan művészeti tárgyak vagy kedvenc tárgyaink, amelyeket mindenképpen meg akarunk mutatni, de nem férnek bele semmilyen keretbe, mert háromdimenziósak. A 3D-képkeret igen attraktív és meglepő módon oldja meg ezt a problémánkat.

### Bevásárló lista:

Poz.	Db.	Megnevezés	Méret
1	1	Szabványos képkeret	
2	1	Fényképkeret keretméret	vázméret
3	4	Síkléc	a kiállítandó tárgy mélységének
4	1	Tartó a kiállítandó tárgyhoz és a nyílás mérete	
<b>Kellékek</b>		Akrilfesték, faenyv	

**Szerszámlista:** lombfűrész, tükörcsiszológép, ragasztópisztoly

**Összeszerelési idő:** Kb. 3 óra (a lakk és az enyv száradási idejét nem beleszámítva)



### Tipp:

Az OBI széles skáláját kínálja a különböző színű kereteknek. Használjon kontrasztos színeket.



## Szerelési útmutató

### 1. lépés:

Vegyük ki a keretből a hátsó falat.

### 2. lépés:

A hátsó fal mindegyik oldalán vágjunk ki 3-3 cm-t egy lombfűrészsel. Vágjuk méretre a síkléceket.

### 3. lépés:

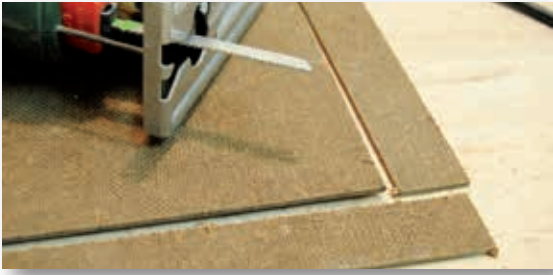
A síkléceket a lekicsinyített hátfallal ládaformává összeragasztjuk. Belül alapozzuk, és a kívánt színárnyalattal lakkozzuk.

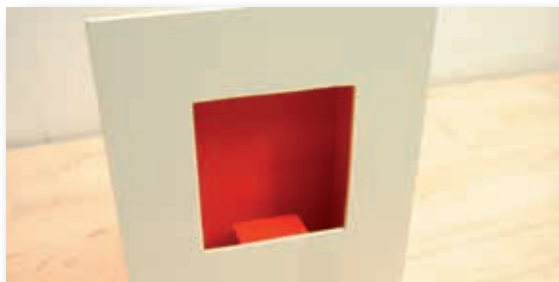
### 4. lépés:

A fényképtartónál a kivágást egy lombfűrészsel végezzük el. A tükörcsiszológéppel a felületet simára csiszoljuk. Alapozzuk, csiszoljuk és a kívánt színárnyalattal lakkozzuk.

### 5. lépés:

A kiállítandó tárgy tartóját a fényképtartó hátoldalával derékszögben faenyanggal megragasztjuk és háttérszínben lakkozzuk.





## Szerelési útmutató

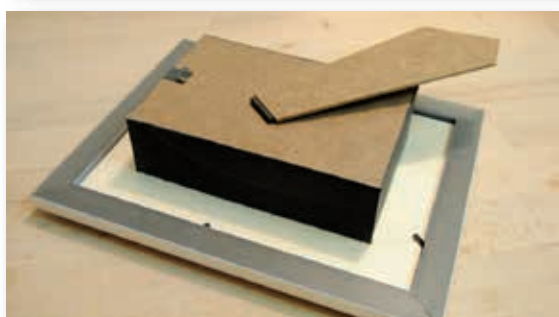
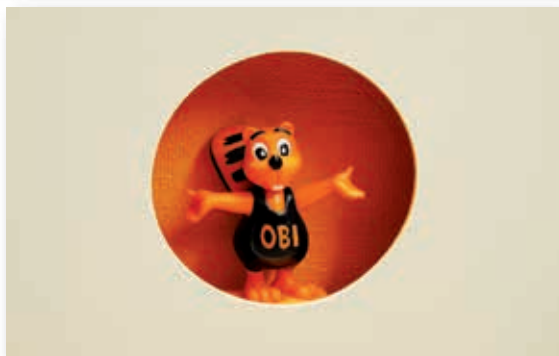
### 6. lépés:

A hátfal dobozát és a fényképtartót derékszögben összeragasztjuk.



### 7. lépés:

A kiállítandó tárgyat melegen olvadó ragasztóval a tartóra ragasztjuk.



### 8. lépés:

A keretet összeszereljük. Felakasztjuk!