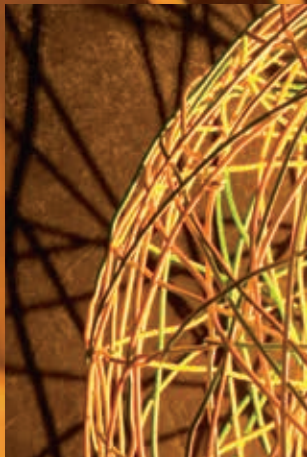
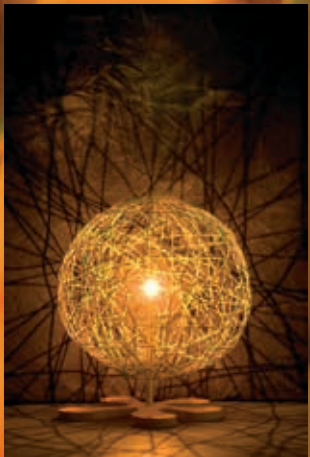


„Árnyjáték kicsiknek és nagyobbaknak is.”

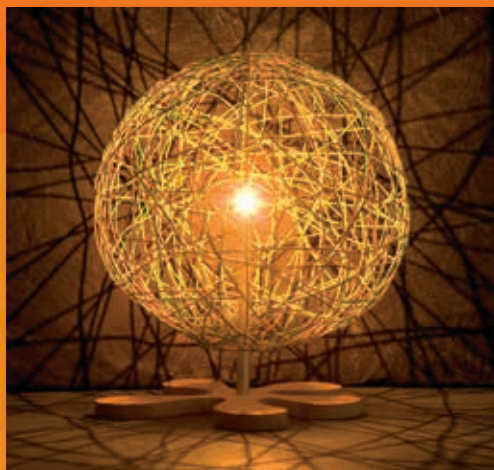
Fonott lámpaernyő



EGYSZERŰ SZAKSZERŰ NAGYSZERŰ

OBI

Fonott lámpaernyő



A napok egyre rövidülnek, az őszi hangulatot vihar, köd és eső jelképezi. Itt az idő, hogy otthonunkat ennek megfelelően berendezzük, és alkalmazkodjunk az évszak melankolikus hangulatához. Amikor az őszi nap lenyugszik, ez a fonott lámpaernyő elbűvölő árnyjátékot varázsol: fényből és árnyékból hálót fon, és kivetíti a térben.

Bevásárló lista:

Poz.	Db	Megnevezés	Méret	Anyag
1	1	Fenéklap	500 x 500 x 21 mm	MDF
2	1	Alumíniumcső profil	Ø0 x 260 mm	
3	1	Lámpafoglat	Ø8 mm	a bedugható halogénizzóhoz
4	1	Kisfeszültségű transzformátor		12 V
5	1	Kisfeszültségű halogénizzó		20-50 W/12 V
6	1	Kábelkészlet kapcsolóval		áttetsző
7	1	Réz szerelőkábel	Kb. 100 m	1-eres, tetszés szerinti színű
Kellékek		Műgyanta ragasztó (2-komponensű-ragasztó), Torna- vagy vízilabda kb. Ø300 mm		

Szerszámlista: Fúrógép, forrasztópáka, lombfűrész

Összeszerelési idő: Kb. 3-5 óra (mérettől függően)



Tipp:

Ha csak a fonott lámpaernyő világít, akkor a világos és sötét elemekből álló mintái töretlenül kivetítődnek, de hagyományos világítással kombinálva is meg van a maga varázsa.

Szerelési útmutató

1. lépés:

Az alaplapot tetszés szerinti formában lombfűrészsel kivágjuk.

2. lépés:

Az alumíniumcső behelyezéséhez a furatot és az áramcsatlakozáshoz a keresztirányú furatot elkészítjük.

3. lépés:

A kábelt foglalattal együtt forrasztóval összekötjük és leszigeteljük, ezt követően az alaplapon valamint az alumínium csövön átfűzzük.

4. lépés:

A foglalatot műgyanta ragasztó segítségével az alumínium csővel és az alaplappal összekötjük, majd hagyjuk megkeményedni.

5. lépés:

A kifeszültségű transzformátort a kapcsoló elemekkel összekötjük, végezetül a halogén izzókat a foglalatba dugjuk.

6. lépés:

A merev kábelt feszesen a kiválasztott labda köré tekerjük. A csomópontoknál a kábelt egymás után többször is rögzítjük. Ne felejtünk szabadon hagyni egy nagyobb nyílást! Ha készen vagyunk, a levegőt leengedjük és a körbetekercselt tárgyból óvatosan eltávolítjuk labdát.

7. lépés:

Végezetül a fonott gömböt óvatosan a lámpa lábazata fölé húzzuk, és az alaplapra helyezzük. Kész!

Arány/ 1:2

